

# Shift-Extra Headphones

User Manual | Benutzerhandbuch | Manuel de l'Utilisateur  
Manuale d'uso | Manual de usuario



 **Avantree®**

Model NO.: WSHT-5599-RX

# Box Contents

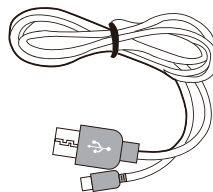
Inhalt | Contenu de la boîte | Contenuto della confezione | Contenido

A



Headphones

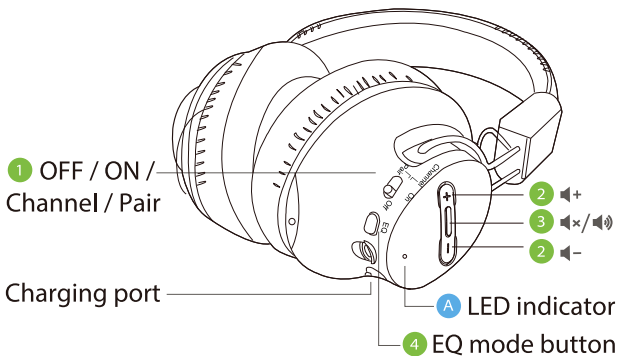
B



Charging Cable

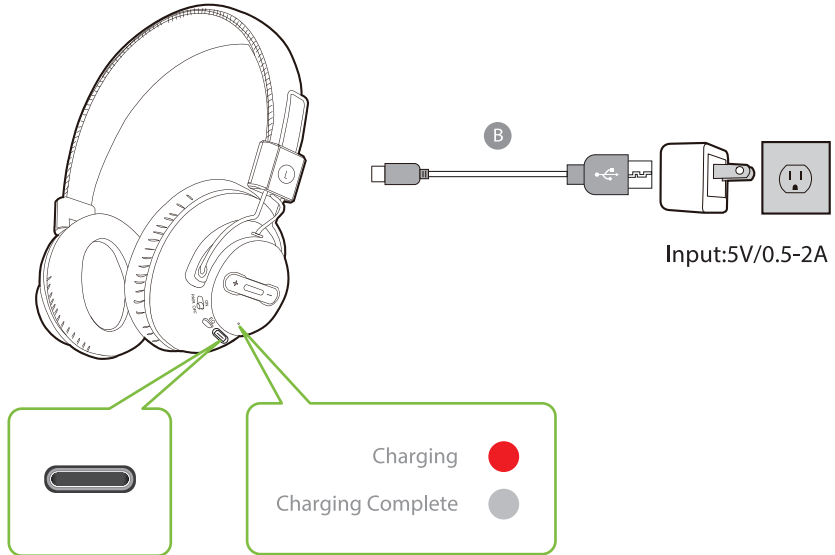
# Product Overview

Produktübersicht | Vue d'ensemble du produit | Panoramica Prodotto | Descripción general del producto



# Charging

Aufladen | Mise en charge | Carica | Cargando



Vous pouvez ajouter jusqu'à 100 écouteurs Shift à votre configuration.

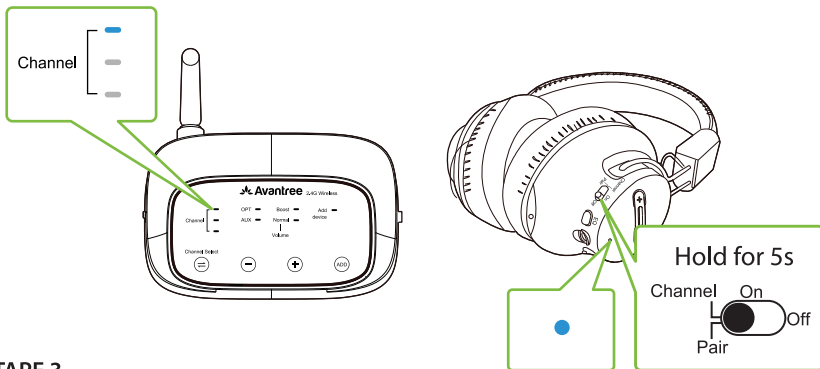
### ETAPE 1

Appuyez et maintenez enfoncé le bouton **(ADD)** durant 5s. Le voyant LED "ADD DEVICE" clignotera **BLEU**.

### ETAPE 2

Allumez votre paire d'écouteurs Shift, puis glissez et maintenez l'interrupteur sur la position "PAIR" durant 5s. Le voyant LED clignotera rapidement en **BLEU**.

Gardez-les près et attendez 2 secondes. Une fois connectés, les indicateurs de canal sur l'émetteur et le casque s'allumeront en **BLEU**.



### ETAPE 3

Basculez le canal de l'émetteur et du casque Shift ajouté sur le canal que vous utilisiez auparavant.

Répétez ces étapes pour ajouter d'autres écouteurs supplémentaires si nécessaire.

*Note: Tout nouveau casque Shift doit être couplé et connecté via le canal BLEU. Une fois connectés, ils peuvent librement passer à d'autres canaux.*

# Online Support

Soporte en línea | Support en ligne | Supporto Online | Soporte en línea



Watch step-by-step video tutorial  
from [avantree.com/shift/video](https://avantree.com/shift/video) before installation.

Find answers to these and other common questions on our site  
([avantree.com/support](https://avantree.com/support))

- EN**
1. Why aren't I getting sound when watching Netflix / Amazon Prime?
  2. Why aren't my headphones connecting to the transmitter?
- DE**
1. Warum bekomme ich keinen Ton, wenn ich Netflix / Amazon Prime anschau?
  2. Warum verbinden sich meine Kopfhörer nicht mit dem Sender?
- FR**
1. Pourquoi n'ai-je pas de son lorsque je regarde Netflix/Amazon Prime?
  2. Pourquoi mes écouteurs ne se connectent-ils pas à l'émetteur?
- IT**
1. Perché non sento l'audio quando guardo Netflix/Amazon Prime?
  2. Perché le mie cuffie non si collegano al trasmettitore?
- ES**
1. Por qué no recibo sonido cuando veo Netflix/Amazon Prime?
  2. Por qué mis auriculares no se conectan al transmisor?

Visit [avantree.com/support/shift](https://avantree.com/support/shift)



# Contact Us

Kontaktieren Sie uns | Contactez-nous | Contattaci | Contáctenos



Ticket Support

[avantree.com/submit-a-ticket](https://avantree.com/submit-a-ticket)

---



Support Email

[support@avantree.com](mailto:support@avantree.com)

---



**USA / Canada** +1800 232 2078 (US Toll Free, 9am-6pm PST, Mon-Fri)

**UK** +44 20 8068 2023 (9am-6pm, GMT, Mon-Sat)

**DE** +49 32221097297 (11am-9pm, CET, Mon-Sat )

**FR** + 33 176340312 (11 am-9pm, CET, Mon-Sat )

**IT** +39 06 9480 3330 (9am-6pm, CET, Mon-Sat )

**ES** + 34 931786261 (9am-6pm, CET, Mon-Sat )

**AU** + 61 2 8310 9897 (11am-7pm, Sydney Time, Mon-Fri)

---



[avantree.com/shift/video](https://avantree.com/shift/video)

---



[avantree.com/support/shift](https://avantree.com/support/shift)

---



Model NO.: WSHT-5599-RX  
Dispose of the packaging and this product in accordance with the latest provisions.  
Z-PKQG-HT5599-RX-V0