

Duet

User Manual



 **Avantree®**

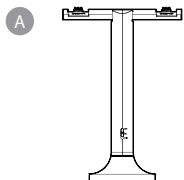
Model No.: WSHT-D6129

Sommaire

Contenu de la Boite	36
Vue D'ensemble du Produit	37
Fonctions des Boutons de l'émetteur.....	38
Fonctions des Boutons sur les Casques.....	38
Charger vos Casques & Alimenter Votre	39
Transmetteur	39
Connexion à Votre TV	41
Réglages de Votre TV	43
Connecter vos Casques Audio	45
Ajouter Plus de Casques Audio	46
Utilisation Avec Barre de son	48
Spécifications du Transmetteur	50
Spécifications des Casques Audio	50
Dépannage et Solutions	51

Contenu de la Boite

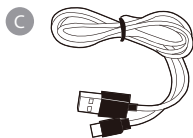
FR



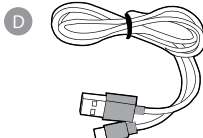
Transmetteur /
Dock de charge



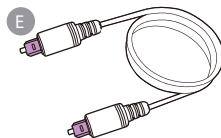
2 Casques Audio



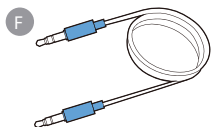
Câble d'alimentation
du transmetteur



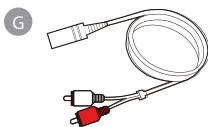
Câble de charge USB C
pour les casques audio



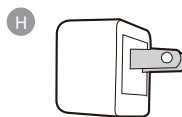
Câble optique
audio (1.5m)



Câble audio AUX
3.5mm (1.5m)



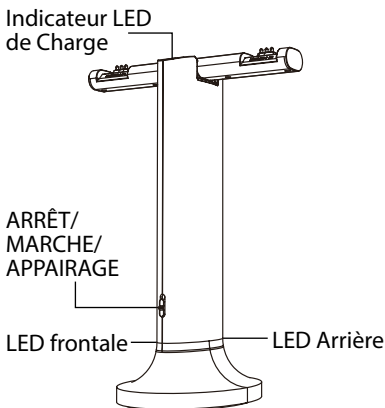
Adaptateur AUX 3.5mm
vers RCA (35cm)



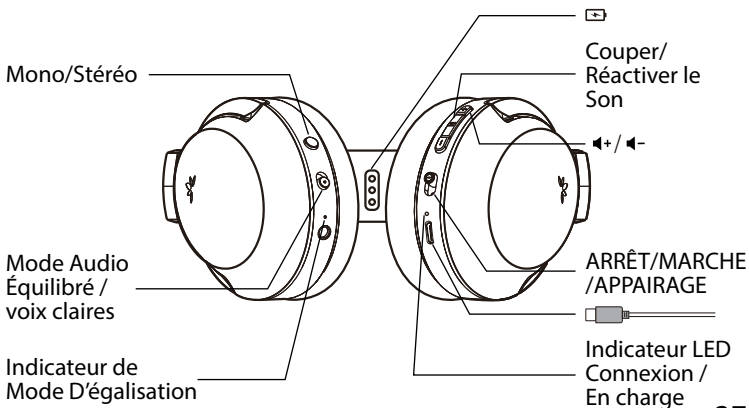
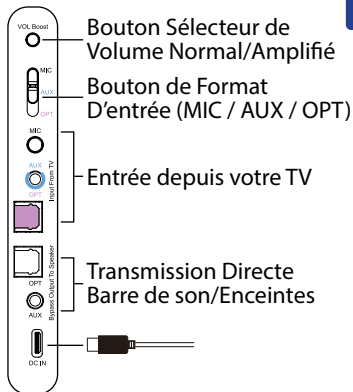
Adaptateur
USB

Pour voir et acheter des accessoires Duet, veuillez visiter notre site avantree.com/duet/accessories.

Vue D'ensemble du Produit

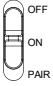
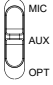



Vue Arrière

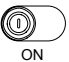






FR

Fonctions des Boutons de l'émetteur

	<p>Utilisez le bouton "ON / OFF" pour allumer ou éteindre le transmetteur</p>
	<p>Maintenez la position "PAIR" pendant 5 secondes pour activer l'appairage</p>
	<p>Sélectionnez l'entrée audio souhaitée</p>
<p>VOL BOOST</p> 	<p>Appuyez 1 fois pour basculer entre les modes de volume normal ou amplifié</p>

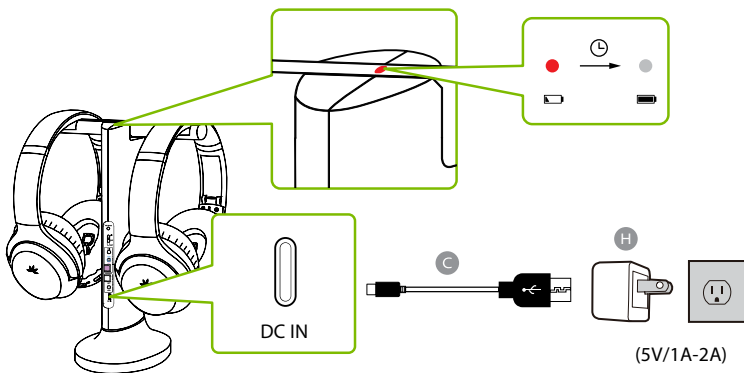
Fonctions des Boutons sur les Casques

	<p>Utilisez le bouton "ON / OFF" pour allumer ou éteindre les casques</p>
	<p>Maintenez la position "PAIR" pendant 5s pour activer l'appairage</p>
	<p>Appuyez une fois pour régler le volume</p>
	<p>Appuyez une fois pour activer/désactiver le casque</p>
	<p>Basculer entre le mode audio vocal équilibré et clair</p>
 <p>Mono / Stereo</p>	<p>Appuyez une fois pour basculer entre le mode mono/stéréo</p>

Charger vos Casques & Alimenter Votre Transmetteur

Pour recharger votre casque, placez-le sur l'émetteur / la station de charge. L'indicateur de charge LED sur le dessus de la station deviendra rouge pendant la charge et s'éteindra une fois la charge terminée.

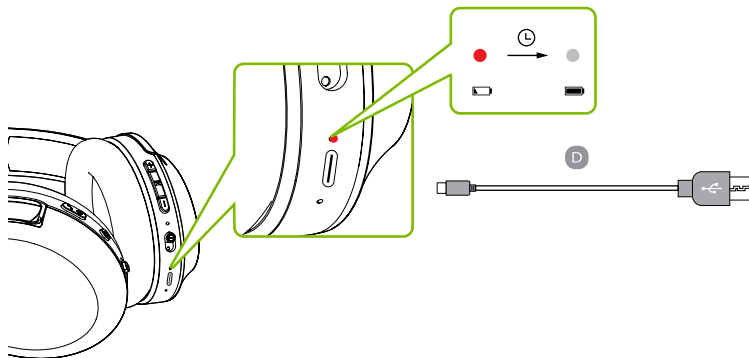
OPTION 1



Vous pouvez également recharger les casques via leurs prises USB intégrées, à l'aide du câble de chargement USB C (Figure D) fourni et d'un adaptateur USB. Un voyant rouge fixe indique que la charge est en cours. Une fois le voyant éteint, vos casques seront rechargés.

FR

OPTION 2



Concernant l'émetteur, il ne nécessite aucune recharge. Mais pour fonctionner, il doit être alimenté via les câbles fournis (Figure C). Branchez l'émetteur sur une prise murale à proximité ou sur un port d'alimentation USB du téléviseur par exemple, ou de votre box internet.

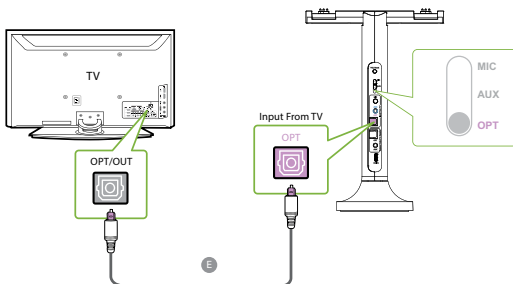
Connexion à Votre TV

Une fois l'émetteur alimenté, vous pouvez ensuite le connecter aux ports de sortie audio du téléviseur. Choisissez l'une des 3 façons différentes de le faire:

OPTION 1 Port OPTIQUE (recommandé)

Branchez le câble audio optique fourni (Figure E) dans le port de sortie optique (ou "OPT / OUT") du téléviseur, puis branchez l'autre extrémité dans le port optique de l'émetteur, dans la section "INPUT FROM TV".

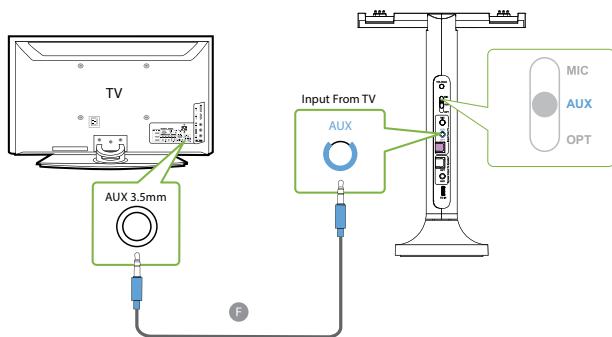
Basculez le sélecteur d'entrée audio de l'émetteur sur la position OPT.



OPTION 2 Port AUX 3.5mm

Branchez le câble audio AUX 3,5 mm fourni (Figure F) dans le port de sortie AUX 3,5 mm du téléviseur, puis branchez l'autre extrémité dans le port d'entrée AUX 3,5 mm de l'émetteur, dans la section "INPUT FROM TV".

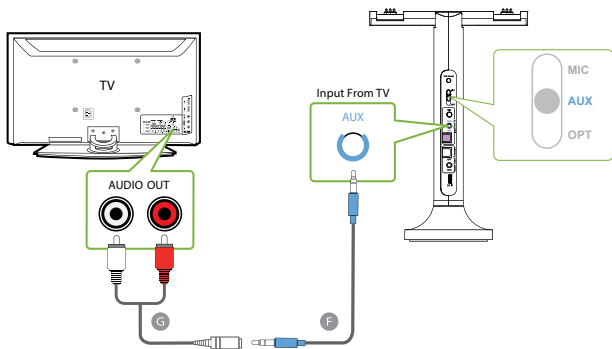
Basculez le sélecteur d'entrée audio de l'émetteur sur la position AUX.



OPTION 3 Port RCA

Connectez l'adaptateur RCA fourni (Figure G) au câble audio AUX 3,5 mm (Figure F). Branchez les connecteurs RCA rouge et blanc dans les ports « AUDIO OUT » du téléviseur, puis branchez l'autre extrémité dans le port d'entrée AUX 3,5 mm de l'émetteur, dans la section « INPUT FROM TV ».

Basculez le sélecteur d'entrée audio de l'émetteur sur la position AUX.



UNIQUEMENT POUR LES CONNEXIONS OPTIQUES

Réglages de Votre TV

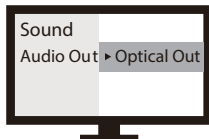
Si vous êtes connecté à votre téléviseur via le port de sortie optique (ou "OPT / OUT"), vous devrez configurer les paramètres de votre téléviseur avant d'entendre du son.

ETAPE 1

Avec la télécommande de votre téléviseur, appuyez sur le bouton PARAMÈTRES et naviguez jusqu'à accéder à l'onglet AUDIO. (Notez qu'il peut y avoir des différences dans les noms des paramètres en fonction de votre marque de téléviseur).

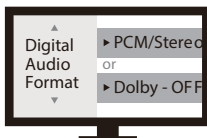
ETAPE 2

Passez à SORTIE AUDIO et sélectionnez « SORTIE OPTIQUE / HAUT-PARLEUR EXTERNE ». De nombreux téléviseurs le feront automatiquement (sauter cette étape si nécessaire).



ETAPE 3

Retournez à l'onglet AUDIO dans vos PARAMÈTRES, puis accédez à SORTIE NUMÉRIQUE et activez "PCM / STÉRÉO" ou désactivez "DOLBY" (ou tout autre effet audio).



Si vous rencontrez des difficultés pour trouver ces paramètres, vous pouvez consulter le mode d'emploi de votre téléviseur, contacter le fabricant, scanner le code QR correspondant à la marque de votre téléviseur OU visiter notre site avantree.com/duet/tv-audio-settings pour un guide plus détaillé.



LG



SONY



SAMSUNG

Connecter vos Casques Audio

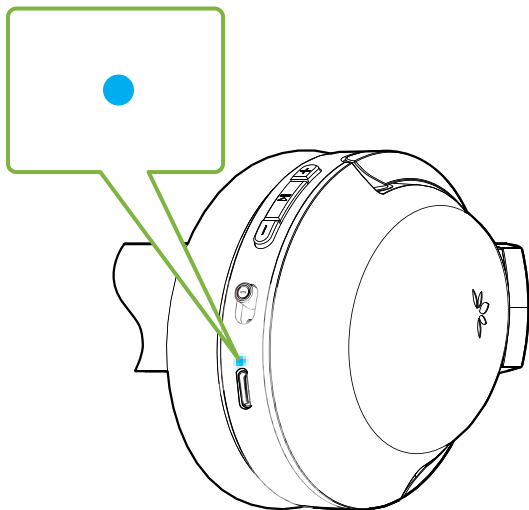
Maintenant que votre émetteur est configuré, il ne reste plus qu'à brancher les casques.

ETAPE 1

En premier, allumez l'ensemble du set.

ETAPE 2

L'émetteur et les 2 écouteurs se connecteront automatiquement. Une fois connectés, les LED de connexion des casques passent au bleu fixe.

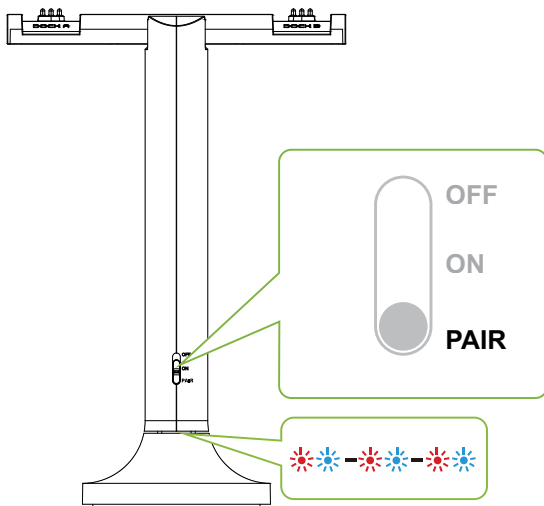


Ajouter Plus de Casques Audio

FR Vous pouvez ajouter jusqu'à 100 casques Duet à votre configuration, tout en conservant une faible latence. Notez que SEULS les écouteurs Duet sont compatibles en raison d'un protocole de connexion propriétaire.

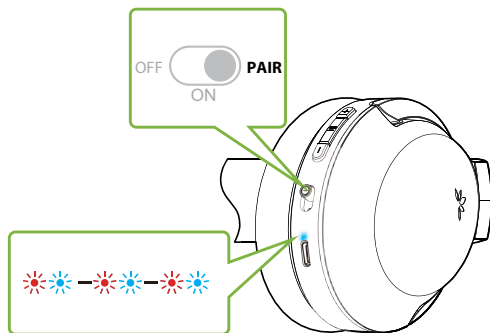
ETAPE 1

Sur votre émetteur, glissez et maintenez l'interrupteur d'alimentation sur la position "PAIR" pendant 5 secondes. L'indicateur LED clignotera en rouge et bleu.



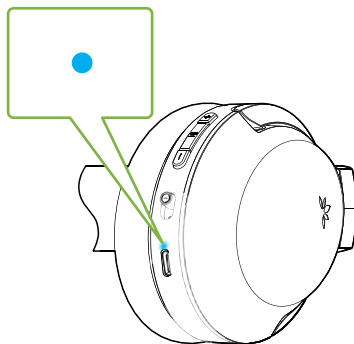
ETAPE 2

Allumez vos deux casques Duet, glissez et maintenez l'interrupteur d'alimentation sur la position "PAIR" jusqu'à voir le voyant LED clignotant rouge et bleu.



ETAPE 3

Une fois connectés, le voyant LED de connexion des casques passe en bleu fixe.



Répétez ces étapes pour ajouter jusqu'à 100 casques à votre configuration.

FR

Pour acheter des casques Duet supplémentaires, scannez le code QR ci-dessous.



DUET-EXTRA HEADPHONES
avantree.com/duet-extra-headphones

Utilisation Avec Barre de son

La fonction pass-through (ou transmission directe) vous permet d'écouter à la fois sur casques et sur une barre de son externe / ampli stéréo, en simultanée.

ETAPE 1

Configurez l'émetteur et connectez-le à votre téléviseur

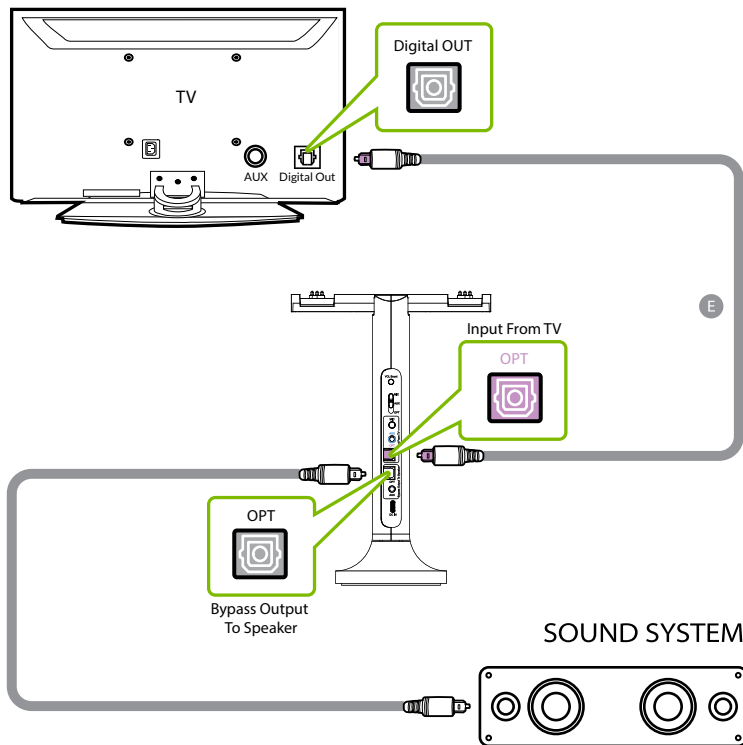
ETAPE 2

Branchez un câble audio optique, AUX ou RCA supplémentaire de 3,5 mm dans le port audio correspondant, dans la section « BYPASS OUTPUT TO SPEAKER » de l'émetteur.

ETAPE 3

Branchez l'autre extrémité dans votre système audio externe, et vous serez prêt.

TV/AUDIO SOURCE



Spécifications du Transmetteur

Technologie	2.4GHz
Réponse en fréquence (Hz)	20Hz-20KHz
Portée	Classe 1, jusqu'à 30m
Alimentation	5V/1-2A
Port d'alimentation	USB C
Portée	Classe 1, jusqu'à 30m

Spécifications des Casques Audio

Technologie	2.4GHz
Réponse en fréquence (Hz)	20Hz-20KHz
Latence	30ms
Autonomie	Jusqu'à 20h
Impédance	32 ohms
Diamètre intérieur et profondeur des coussinets	56 x 36mm
Poids net	248g

Dépannage et Solutions

Vous trouverez ci-dessous certaines des questions les plus fréquemment posées par les utilisateurs lors de la configuration. Tu peux trouver une liste complète de FAQ sur avantree.com/support/duet, ou contactez support@avantree.com directement pour une assistance supplémentaire.

Pourquoi n'ai-je pas de son lorsque je regarde Netflix / Prime Video?

Vous devrez peut-être modifier les paramètres audio de votre téléviseur une fois de plus lorsque vous regardez Netflix / Prime Video. Cela peut être dû au fait que le film est au format Dolby Digital Surround Sound, ou parce que vous le regardez avec un appareil de diffusion en continu / un décodeur câble séparé. Lorsque Netflix / Prime Video est en fonction, accédez aux paramètres audio de votre téléviseur et assurez-vous que la sortie audio est réglée sur "PCM / STEREO" et que "DOLBY" est désactivé. Idem, vous pouvez également vérifier ces réglages audio dans les paramètres de ces deux applications.

Autres conseils :

Si le port HDMI ARC de votre téléviseur est utilisé, votre port de sortie audio optique peut ne pas fonctionner. Essayez de connecter l'émetteur via RCA / AUX ou de débrancher le HDMI ARC.

Il est préférable de garder votre émetteur à au moins 40 pouces (1m) des routeurs WIFI afin d'éviter les interférences.

Contact Us



Support Tickets avantree.com/submit-a-ticket



Support Email support@avantree.com



Support Numbers

US	+1 800 232 2078	9am-6pm PST	Mon-Fri
CA	+1 800 232 2078	9am-6pm PST	Mon-Fri
UK	+44 208 068 2023	9am-6pm GMT	Mon-Sat
DE	+49 322 2109 7297	11am-9pm CET	Mon-Sat
FR	+33 17 634 0312	11am-9pm CET	Mon-Sat
IT	+39 069 4803 330	9am-6pm CET	Mon-Sat
ES	+34 93 1786 261	9am-6pm CET	Mon-Sat
AU	+61 2 8310 9897	11am-7pm AEST	Mon-Fri



FAQ avantree.com/support/duet



Video Guide avantree.com/duet/video



Product Registration See QR code on the product.

Manufacturer:

Avantronics Limited

Luohu District, Shenzhen 518000 China

+ 86 755 8228 5022 support@avantree.com

US Importer:

Avantree Corporation

San Jose, California 95119 USA

+1 800 232 2078 support@avantree.com

UK Importer:

Avantree Limited

Watford, WD180 0HQ UK

+44 20 8068 2023 support@avantree.com



Servicer in Europe:

Gizmex GmbH,

Sternstr. 67, 40479 Dusseldorf, Germany

+49 322 2109 7297 support@avantree.com



Model No.: WSHT-D6129
Dispose of the packaging and this product in accordance with the latest provisions.
Z-PKQG-D6129-BLK-V6