

# AS70P

Quick Start Guide | Schnellanleitung | Guide de démarrage rapide | Guida Rapida all'uso | Guía de inicio rápido



**Avantree®**

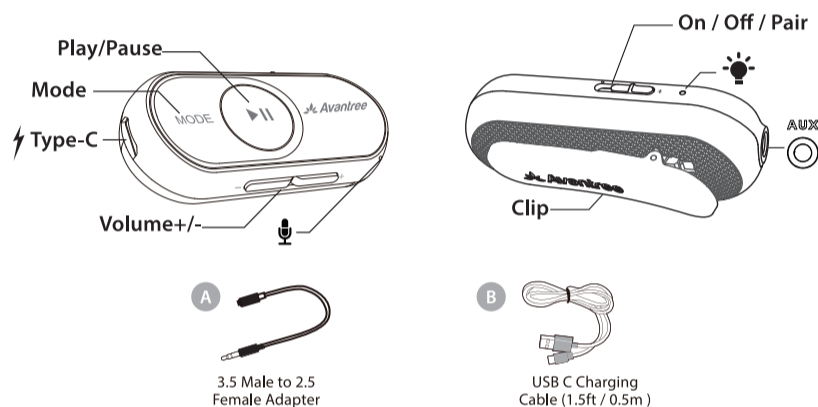
Item No.: BTHS-AS70-P

## Funzione dei Tasti

Tasto	Funzione
	Selezionare  per accendere/spegnere
	Selezionare  e tenere premuto per 2 secondi per accedere alla modalità di accoppiamento
	Selezionare  una volta per connettersi all'ultimo dispositivo associato
	Premere una volta per riprodurre/mettere in pausa
	Premere una volta per accettare/terminare la chiamata
	Tenere premuto per 2 secondi per rifiutare la chiamata
	Premere due volte per ricomporre l'ultimo numero
	Premere una volta per aumentare/diminuire il volume
	Tenere premuto per 2 secondi per il brano successivo/precedente
	Tieni premuti entrambi per 5 secondi per cancellare la cronologia di abbinamento
MODE	Passa dalla modalità audio bilanciata a quella dei bassi accentuati
	Premere una volta per attivare/disattivare il microfono
	Tenere premuto <b>MODE</b> e + / - per attivare/disattivare i messaggi vocali

## Product Overview & Box Contents

Produktübersicht und Verpackungsinhalt | Présentation du produit et contenu de la boîte | Panoramica del Prodotto e Contenuto della Confezione | Descripción General del Producto y Contenido del Paquete



## Indicatori LED

Indicatore	Stato
Lampeggi rossi e blu alternati	Accoppiamento
Blu fisso	Connesso come audio classico
Bianco fisso	Connesso come audio LE
Blu e rosso fissi contemporaneamente (rosa) per 2 secondi	Cancellazione della cronologia di abbinamento
Rosso che lampeggia ogni 20 secondi	Batteria scarica
Rosso fisso	Ricarica

## Connessione ad un Dispositivo Bluetooth

- Passo 1** Scorri su per accendere l'AS70P. Al primo utilizzo, l'AS70P entrerà automaticamente in modalità PAIRING. Per un utilizzo successivo, far scorrere su e tenere premuto per 2 secondi finché il LED non lampeggia alternativamente in blu e rosso. Se hai le cuffie collegate, sentirai "pairing".
- Passo 2** Sul tuo dispositivo - Attiva il Bluetooth, cerca e seleziona "Avantree AS70P" per connetterti. Se utilizzi un trasmettitore Bluetooth, mettilo in modalità ASSOCIAZIONE.

## Contact Us Kontaktieren Sie uns | Contactez-nous | Contattaci | Contáctenos

**Support Tickets** [avantree.com/submit-a-ticket](https://avantree.com/submit-a-ticket)

**Support Email** [support@avantree.com](mailto:support@avantree.com)

### Support Numbers

US	+1 800 232 2078	9am-6pm PST	Mon-Fri
CA	+1 800 232 2078	9am-6pm PST	Mon-Fri
UK	+44 208 068 2023	9am-6pm GMT	Mon-Sat
DE	+49 322 2109 7297	11am-9pm CET	Mon-Sat
FR	+33 17 634 0312	11am-9pm CET	Mon-Sat
IT	+39 069 4803 330	9am-6pm CET	Mon-Sat
ES	+34 93 1786 261	9am-6pm CET	Mon-Sat
AU	+61 2 8310 9897	11am-7pm AEST	Mon-Fri

**FAQ** [avantree.com/support/as70-p](https://avantree.com/support/as70-p)

Manufacturer:  
Avantronics Limited  
Luohu District, Shenzhen 518000 China  
+86 755 8228 5022 [support@avantree.com](mailto:support@avantree.com)

US Importer:  
Avantree Corporation  
San Jose, California 95119 USA  
+1 800 232 2078 [support@avantree.com](mailto:support@avantree.com)

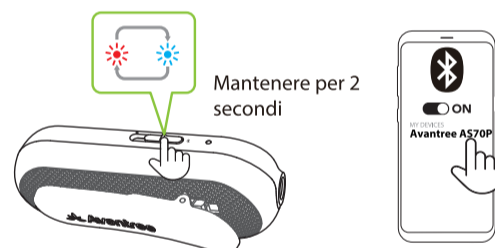
UK Importer:  
Avantree Limited  
Watford, WD180 0HQ UK  
+44 20 8068 2023 [support@avantree.com](mailto:support@avantree.com)



Serviceur in Europe:  
Gizmex GmbH,  
Sternstr. 67, 40479 Dusseldorf, Germany  
+49 322 2109 7297 [support@avantree.com](mailto:support@avantree.com)



Item No.: BTHS-AS70-P  
Dispose of the packaging and this product in accordance with the latest provisions.  
Z-PKMN-AS70-P-V0



- Passo 3** Tieni l'AS70P e il tuo dispositivo vicini e attendi 5-10 secondi finché non si connettono. Una volta connesso, l'indicatore LED diventerà di colore fisso. Se hai le cuffie collegate, sentirai "connected".

## Riconnessione ad un Dispositivo Bluetooth

Una volta acceso, l'AS70 dovrebbe riconnettersi automaticamente all'ultimo dispositivo a cui era stato connesso entro 5-10 secondi. In caso contrario, seleziona "Avantree AS70P" dal menu Bluetooth del tuo dispositivo per connetterti manualmente. (Se si utilizza un trasmettitore Bluetooth, fare riferimento al relativo manuale utente.)

## Ricarica

Quando l'indicatore LED lampeggia in rosso, è necessario ricaricare il dispositivo. Utilizzando il cavo di tipo C incluso nella confezione, collega l'AS70P a una presa a muro con un adattatore USB da 5V/500mA-1A (qualsiasi caricatore del telefono è adatto) o a una porta USB del PC. L'indicatore LED diventerà rosso fisso durante la ricarica e si spegnerà al termine. Normalmente sono necessarie circa 2 ore per una ricarica completa.

## FAQ

Di seguito sono riportate alcune delle domande più comuni che gli utenti hanno durante la configurazione.

### Come posso aggiornare il software?

Puoi eseguire tu stesso l'aggiornamento del firmware del dispositivo (DFU). Si prega di seguire le istruzioni dal nostro sito di supporto: [avantree.com/as70p/how-to-do-dfu](https://avantree.com/as70p/how-to-do-dfu)

### Durante una chiamata, come faccio a farmi sentire più chiaramente?

È meglio agganciare l'AS70P al collo; puntare il foro del microfono verso l'alto e vicino alla bocca.

### Come utilizzare l'Audio LE sul mio telefono?

.....  
Per risposte e domande frequenti complete, visitare [avantree.com/support/as70p](https://avantree.com/support/as70p) per assistenza.