

# HT5009

## User Manual



Model No.: BTHT-5009

**EN**

## Video Guide

Prefer to watch a video tutorial? Scan the QR code below or visit [avantree.com/HT5009/video](https://avantree.com/HT5009/video) for a step-by-step guide.

**DE**

## Video-Anleitung

Möchten Sie lieber ein Video-Tutorial ansehen? Scannen Sie den QR-Code unten oder besuchen Sie [avantree.com/HT5009/video](https://avantree.com/HT5009/video) für eine Schritt-für-Schritt-Anleitung.

**FR**

## Guide Vidéo

Vous préférez un didacticiel vidéo? Scannez le code QR ci-dessous ou visitez [avantree.com/HT5009/video](https://avantree.com/HT5009/video) pour un guide pas à pas.

**IT**

## Videoguida

Preferisci guardare un video tutorial? Scansiona il codice QR qui sotto o visita [avantree.com/HT5009/video](https://avantree.com/HT5009/video) per una guida dettagliata.

**ES**

## Videoguía

Preferes ver un video tutorial? Escanee el código QR a continuación o visite [avantree.com/HT5009/video](https://avantree.com/HT5009/video) para obtener una guía detallada.

**JP**

## ビデオガイド

ビデオチュートリアルを希望の方は、QRコードをスキャンまたは [avantree.com/HT5009/video](https://avantree.com/HT5009/video) にアクセスしてステップバイステップのガイドをご覧ください。



**EN**

## Book an Appointment

You can also book a 1-on-1 setup appointment with one of our support agents at [avantree.com/book-a-call](https://avantree.com/book-a-call)

**DE**

## Buchen Sie einen Termin

Vereinbaren Sie einen persönlichen Einrichtungstermin mit einem Support-Mitarbeiter unter [avantree.com/book-a-call](https://avantree.com/book-a-call) und wählen Sie Ihre passende Zeit.

**FR**

## Prenez Rendez-Vous

Vous pouvez également réserver un rendez-vous d'installation individuel avec l'un de nos agents de support via [avantree.com/book-a-call](https://avantree.com/book-a-call)

**IT**

## Prendi un Appuntamento

Puoi anche prenotare un appuntamento con uno dei nostri agenti del supporto tecnico su: [avantree.com/book-a-call](https://avantree.com/book-a-call)

**ES**

## Haga una Cita

También puede reservar una cita con uno de nuestros agentes de soporte técnico en: [avantree.com/book-a-call](https://avantree.com/book-a-call)

**JP**

## 予約を取る

当社のサポートエージェントの1対1の設定予約も、[avantree.com/book-a-call](https://avantree.com/book-a-call)で行うことができます



# Sommaire

<b>Contenu de la Boite</b> .....	40
<b>Introduction (Casque Audio)</b> .....	41
Vue d'ensemble .....	41
Fonctions des Boutons .....	41
Indicateurs LED .....	42
<b>Introduction (Transmetteur)</b> .....	43
Vue d'ensemble .....	43
Fonctions des Boutons .....	44
Indicateurs LED .....	44
<b>Mise en Place</b> .....	45
Connexion à votre TV .....	45
Connecter le Casque au Transmetteur .....	48
Paramétrage de votre TV(Pour Connexion Optique).....	49
<b>Recharge du Casque Audio</b> .....	50
<b>Fonctions Avancées</b> .....	51
Connecter une Barre de Son .....	51
Ajout d'un 2ième Casque Audio .....	52
Utilisation du casque avec votre téléphone/tablette .....	54
<b>Spécifications</b> .....	55
<b>FAQ</b> .....	56
<b>Contactez Nous</b> .....	113

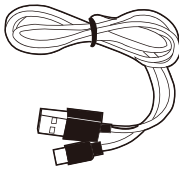
## Contenu de la Boite



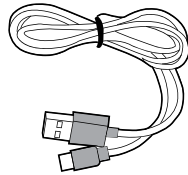
Casques



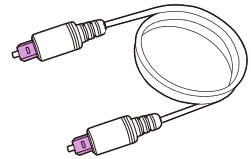
Émetteur



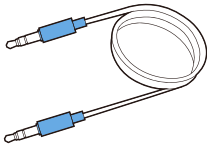
Câble  
D'alimentation  
Pour Emetteur



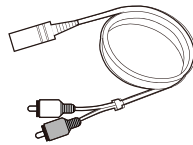
Câble de Charge  
Pour Casque



Câble Audio  
Optique



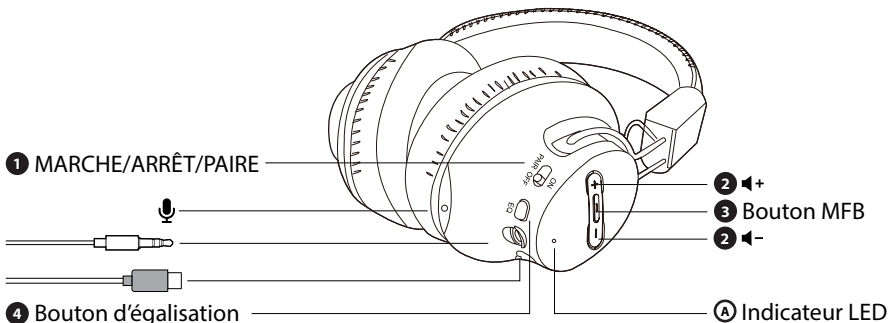
Câble Audio AUX  
3,5 mm



Adaptateur AUX  
3,5 mm Vers RCA

# Introduction (Casque Audio)

## Vue d'ensemble



## Fonctions des Boutons

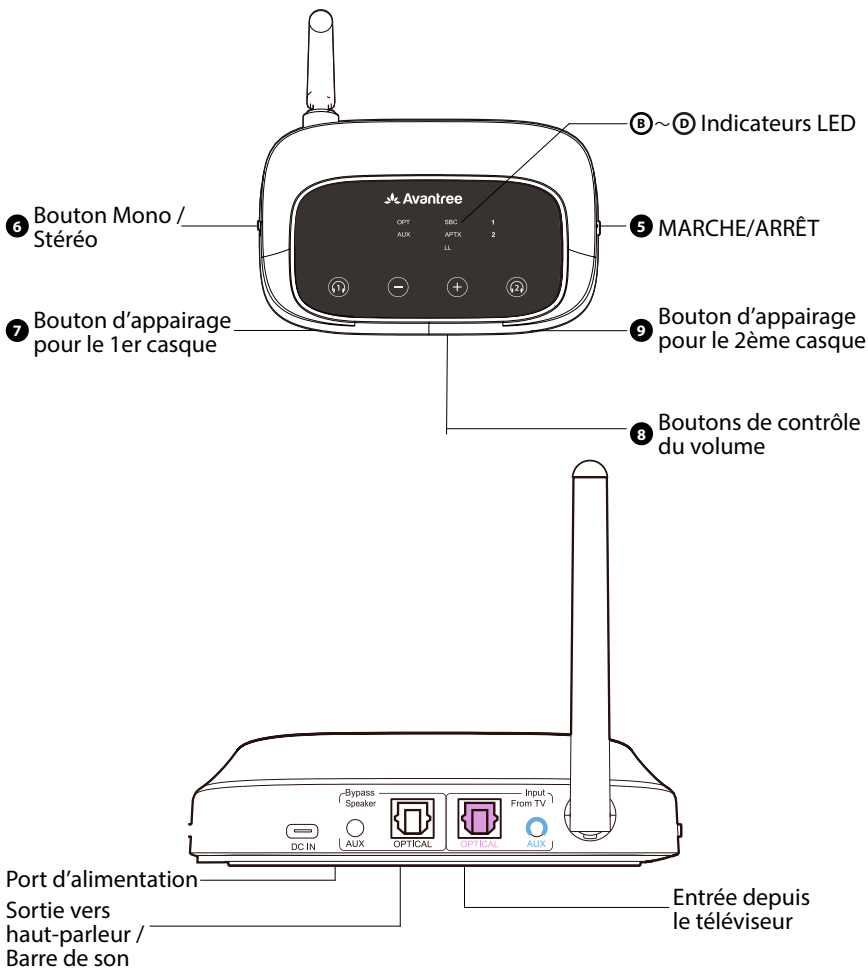
Nb.	Bouton	Fonction
<b>1</b>		Basculez sur "ON / OFF" pour allumer/éteindre le casque Maintenir "PAIR" 3 secondes pour appairer le casque
<b>2</b>		Maintenir ou Appuyer pour le volume
<b>3</b>		Appuyez 1x pour lire / mettre en pause l'audio (lorsqu'il est utilisé séparément avec un(e) téléphone / tablette)
		Appuyez 1x pour accepter / mettre fin à l'appel (lorsqu'il est utilisé séparément avec un(e) téléphone / tablette)
<b>4</b>		Appuyez 1x pour basculer entre les modes voix clair ou équilibre

## Indicateurs LED

Nb.	Statut	LED	Vocalises
A	Mise en marche	Bleu fixe durant 1s	Welcome to Avantree
	Arrêt	Rouge fixe durant 1s puis éteinte.	Goodbye
	Appairage	Flash Rouge & Bleu	Pairing
	Connecté	Bleu fixe	Connected
	En attente de reconnexion	Flash Bleu toutes les 2s	N / A
	Batterie faible	Flash Rouge	Low Battery
	En charge	Rouge fixe	N / A
	Charge terminée	Rouge fixe éteint	N / A







# Introduction (Transmetteur)

## Vue d'ensemble







## Fonctions des Boutons

Nb.	Boutons	Fonctions
<b>5</b>	ON  OFF	Bouton Marche(ON) / Arrêt(OFF) émetteur
<b>6</b>	Stereo  Mono SSD(AUX input)	Basculer entre mono et stéréo (fonctionne uniquement avec les entrées AUX)
<b>7</b>		Appuyez et maintenez pendant 2 secondes pour appairer
<b>8</b>	 	Appuyez une fois pour régler le volume
<b>9</b>		Appuyez et maintenez pendant 2 secondes pour appairer

## Indicateurs LED

		
		
Nb.	Indicateur LED	Statut
<b>B</b>	Blanc fixe	Signal audio valide
	Flash Blanc	Signal audio invalide
<b>C</b>	Blanc fixe	Codec utilisé
<b>D</b>	Clignotant blanc & vert	Appairage
	Blanc fixe	Casque connecté avec succès

# Mise en Place

## Connexion à votre TV

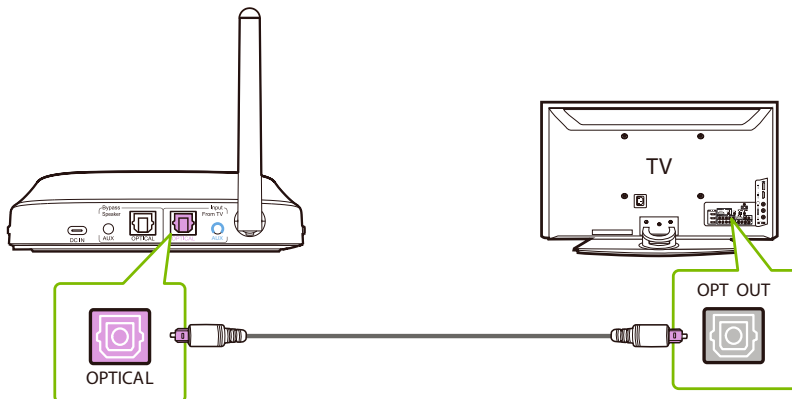
Pour fonctionner, l'émetteur doit être connecté à une source d'alimentation via le câble d'alimentation fourni. Branchez l'émetteur dans l'un des ports:

- USB TV (recommandé pour allumer et éteindre automatiquement votre téléviseur et le transmetteur), OU
- via chargeur USB délivrant 5V / 500mA-2A (e.x chargeur de téléphone.) (Si besoin, contactez-nous pour obtenir gratuitement un chargeur USB par email via [support@avantree.com](mailto:support@avantree.com))

Une fois l'émetteur connecté à sa source d'alimentation, glissez  ON  OFF sur ON et connectez l'émetteur à votre téléviseur. Vous pouvez choisir l'une des 3 façons différentes de le faire:

### OPTION 1 Port Optique (recommandé)

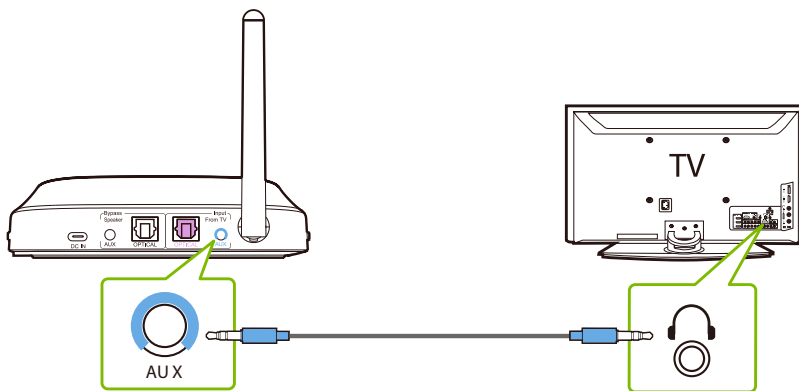
Branchez le câble audio optique fourni dans le port optique OUT (ou OPT OUT) du téléviseur, puis branchez l'autre extrémité dans le port optique de l'émetteur dans la section "INPUT FROM TV".



*NOTE: La plupart des TV prennent en charge la sortie audio via 1 port de sortie numérique à la fois. Si le port HDMI ARC de votre TV est déjà utilisé, le port optique peut être désactivé. Vous pouvez débrancher l'HDMI ARC ou essayer de connecter l'émetteur via RCA/AUX.*

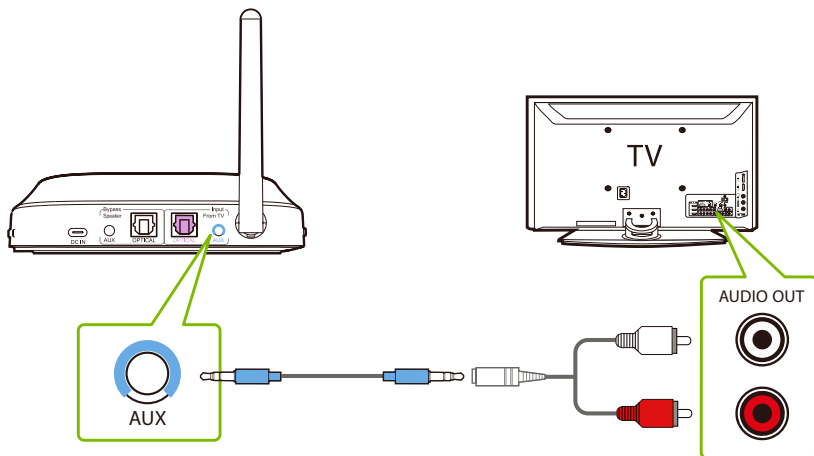
## OPTION 2 Port AUX 3.5mm

Branchez le câble audio AUX 3,5 mm fourni dans le port de sortie AUX 3,5 mm du téléviseur, puis branchez l'autre extrémité dans le port AUX 3,5 mm de l'émetteur dans la section « INPUT FROM TV ».



**OPTION 3** Port RCA

Connectez l'adaptateur RCA fourni au câble audio AUX 3,5 mm. Branchez les connecteurs RCA rouge et blanc dans les ports "AUDIO OUT" du téléviseur, puis branchez l'autre extrémité dans le port AUX 3,5 mm de l'émetteur dans la section "INPUT FROM TV".



*Note: Assurez-vous que les câbles optiques / RCA sont branchés dans les ports audio OUT du téléviseur et non dans les ports AUDIO IN / COMPONENT IN.*

## Connecter le Casque au Transmetteur

### ETAPE 1

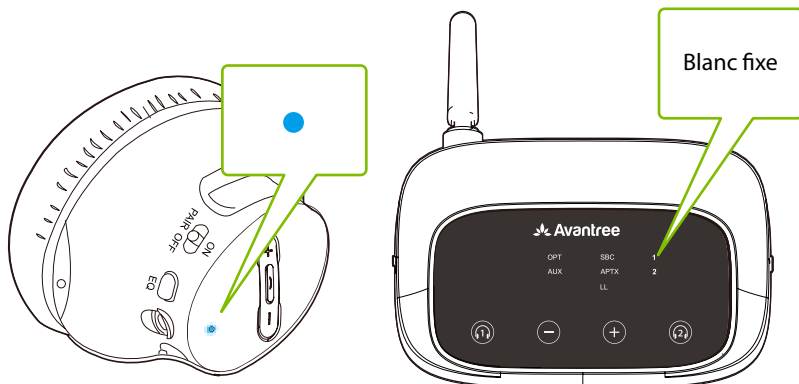
Allumez l'émetteur en glissant ON  OFF sur ON. La LED "1" clignotera en blanc.

### ETAPE 2

Sur votre casque, glissez OFF  PAIR sur ON. Sa LED clignotera en bleu.

### ETAPE 3

Gardez le casque près de l'émetteur ; ils devraient se connecter dans 3 à 5 secondes. Une fois connecté, l'indicateur LED du casque passera en bleu fixe, tandis que l'indicateur "1" sur l'émetteur deviendra blanc fixe.



**NOTE :** Certaines SmartTV cherchent automatiquement les appareils Bluetooth à proximité et tentent de s'y connecter. Si votre TV affiche un message de connexion pour votre casque Bluetooth ou l'émetteur, veuillez "REFUSER" la demande.

## Paramétrage de votre TV(Pour Connexion Optique)

Si avez connecté votre téléviseur au transmetteur via un port optique, vous devrez configurer ses paramètres audio avant d'entendre du son.

### ETAPE 1

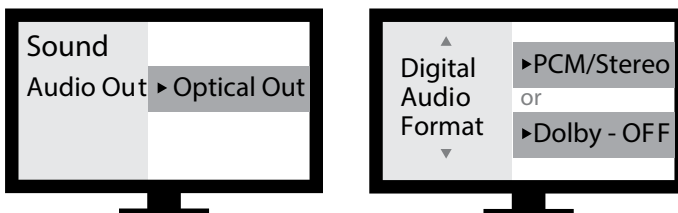
À l'aide de la télécommande du téléviseur, appuyez sur le bouton PARAMÈTRES et accédez à l'onglet AUDIO. (Veuillez noter qu'il peut y avoir des différences dans les noms des paramètres en fonction de votre marque de téléviseur).

### ETAPE 2

Passer à SORTIE AUDIO et sélectionnez « SORTIE OPTIQUE / SORTIE NUMÉRIQUE ». De nombreux téléviseurs le feront automatiquement. Sauter cette étape si nécessaire.

### ETAPE 3

Réglez le format de sortie audio sur "PCM / STEREO" ON ou "DOLBY" OFF.



Si vous rencontrez des difficultés pour trouver ces paramètres, scannez un code QR correspondant à votre marque de TV OU visitez [avantree.com/5009/tv-audio-settings](http://avantree.com/5009/tv-audio-settings) pour un guide plus détaillé.



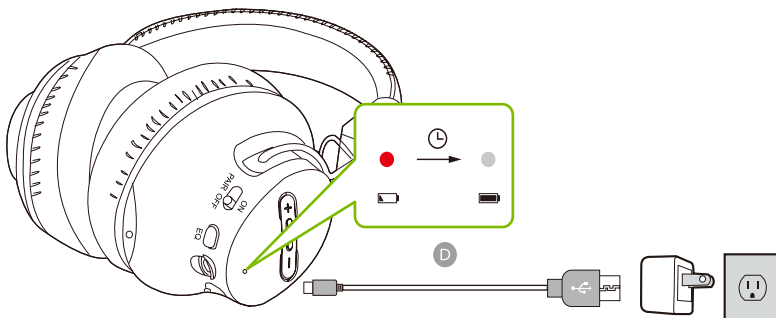
**NOTE 1 :** Les SmartTV réinitialisent automatiquement leurs paramètres après les mises à jour système. Vérifiez que le format de sortie/entrée audio est réglé sur « PCM » et NON sur « AUTO » ou « Dolby ».

**NOTE 2 :** Sous Netflix ou Amazon Prime, vous devrez peut-être lancer le film/l'émission avant de modifier les paramètres audio sur « PCM ».

## Recharge du Casque Audio

Chargez le casque à l'aide du câble de charge USB C fourni et d'un adaptateur USB 5 V/500 mA-2 A (votre chargeur de téléphone ou similaire devrait fonctionner).

Un voyant rouge fixe indique que la charge est en cours ; une fois la lumière éteinte, vos écouteurs seront rechargés. Il faut environ 3h30 pour que les écouteurs se rechargent complètement.



# Fonctions Avancées

## Connecter une Barre de Son

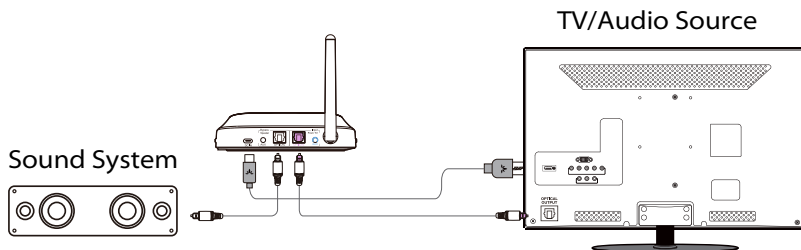
La fonction pass-through du set HT5009 vous permet d'écouter du son en simultané sur le casque et sur une barre de son externe / AVR stéréo.

### ETAPE 1

Branchez un câble audio (optique, AUX ou RCA) dans le port audio correspondant, dans la section "BYPASS / SPEAKER" de l'émetteur.

### STEP 2

Branchez l'autre extrémité dans votre système audio externe, puis vous serez prêts.



*NOTE : Le bypass ne fonctionne qu'avec le même type d'entrée / sortie (si vous connectez votre TV via OPT, vous devrez également vous connecter à votre enceinte via OPT).*



## Ajout d'un 2ième Casque Audio

Vous pouvez ajouter 2ième casque HT5009 (écouteurs Audition) à votre configuration tout en conservant une faible latence.

FR

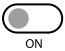
### ETAPE 1

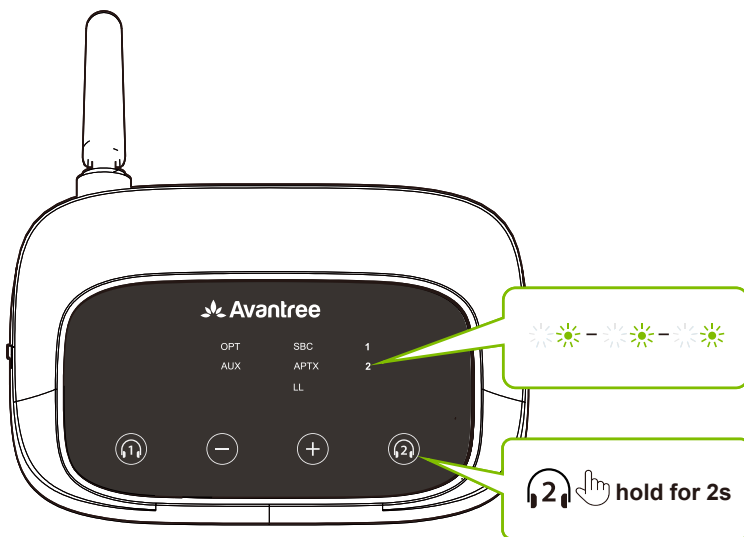
Assurez-vous que vos écouteurs et émetteur HT5009 d'origine sont connectés.

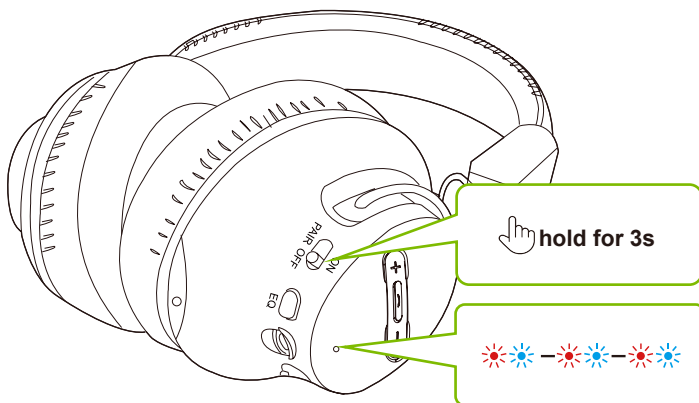
### ETAPE 2

Sur le transmetteur, maintenir  jusqu'à voir la LED clignoter blanc & vert.

### ETAPE 3

Allumez le 2nd casque HT5009, puis maintenez  sur PAIR et jusqu'à voir la LED clignoter rouge & bleu.





#### ETAPE 4

Une fois connecté, l'indicateur LED du casque s'allumera en bleu fixe, tandis que l'indicateur "2" sur l'émetteur deviendra blanc fixe.

Pour acheter un casque Audition, scannez le QR code ci-dessous




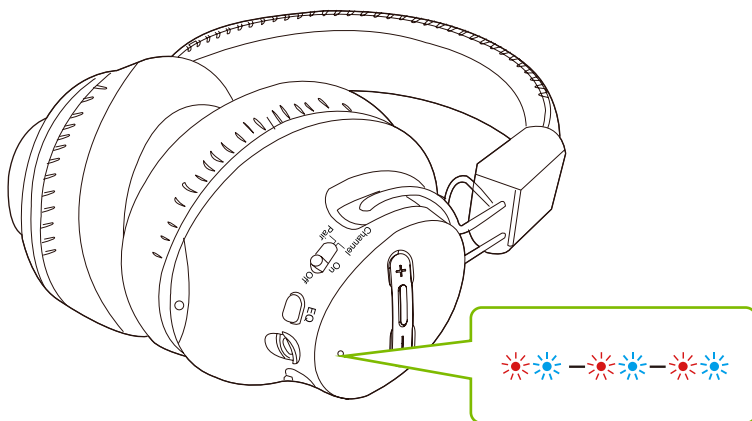
## Utilisation du casque avec votre téléphone/tablette

### ETAPE 1

Eteindre ou débrancher le transmetteur.


### ETAPE 2

Allumer le casque puis maintenir  sur PAIR et jusqu'à voir la LED clignoter rouge & bleu.



### ETAPE 3

Activez le Bluetooth de votre source audio et sélectionnez "Avantree AS95".

*NOTE: Le casque est verrouillé en usine avec l'émetteur pour s'y reconnecter automatiquement. Ultérieurement, il faudra à nouveau associer le casque via le bouton PAIR  et sélectionner "Avantree AS95" depuis le menu Bluetooth de votre téléphone / tablette.*

# Spécifications

## Transmetteur

Version Bluetooth	v5.0
Fréquence de réponse	20Hz - 20KHz
Portée	jusqu'à 164ft / 50m
Profils Bluetooth	A2DP v1.3.1, AVRCP1.6
Codecs supportés	aptX-Low Latency, FastStream, aptX, SBC

## Casque audio

Version Bluetooth	v5.0
Fréquence de réponse	20Hz - 20KHz
Profils Bluetooth	A2DP v1.2, AVRCP v1.4, HSP v1.2, HFP v1.6
Codecs supportés	FastStream, SBC
Batterie	jusqu'à 40h
Impédance	32Ω
Poids net	200g

## FAQ

FR

Vous trouverez ci-dessous certaines des questions les plus fréquemment posées par les utilisateurs lors de la configuration.

### **J'ai un téléviseur Samsung / LG. Pourquoi mes écouteurs ne parviennent-ils pas à se reconnecter à l'émetteur?**

Les SmartTV Samsung / LG ont tendance s'associer avec tous les appareils Bluetooth qu'ils peuvent trouver, ce qui empêche le casque Avantree de se reconnecter à son émetteur. Essayez la solution ci-dessous :

- **REFUSER l'appareil** - Si une fenêtre contextuelle de connexion apparaît sur votre téléviseur vous demandant d'autoriser ou de refuser/bloquer l'appareil, REFUSER / BLOQUEZ l'appareil.
- **RETIREZ l'appareil** - Si votre appareil est déjà jumelé avec votre TV, supprimez-le dans les paramètres TV : RÉGLAGES > GÉNÉRAL > GESTIONNAIRE D'APPAREILS EXTERNES > CONNEXION > LISTE D'APPAREILS > MODIFIER > Sélectionner et supprimer tous les appareils Avantree. Notez que le chemin peut différer en fonction de la marque / du modèle de votre téléviseur.
- **Eteindre votre TV** - Éteignez physiquement votre téléviseur ou débranchez la prise (la télécommande n'éteint PAS le téléviseur mais le place en mode veille, ce qui permet toujours au téléviseur de se connecter aux appareils).

### **Puis-je avoir du son via les haut-parleurs de mon téléviseur et des écouteurs sans fil en même temps?**

Cela dépend entièrement de votre téléviseur. Vous pouvez essayer différentes méthodes pour tester si votre téléviseur supporte cette fonction. Visitez [avantree.com/HT5009/sound](http://avantree.com/HT5009/sound) pour plus de détails.

### **Pourquoi n'ai-je pas de son lorsque je regarde Netflix / Amazon Prime?**

Pour obtenir des réponses à ces questions et pour une liste complète de FAQ, visitez [avantree.com/support/HT5009](http://avantree.com/support/HT5009), ou contactez-nous directement pour une assistance supplémentaire.

## Contact Us



**Support Tickets** [avantree.com/submit-a-ticket](https://avantree.com/submit-a-ticket)

---



**Support Email** [support@avantree.com](mailto:support@avantree.com)

---



### Support Numbers

US	+1 800 232 2078	9am-6pm PST	Mon-Fri
CA	+1 800 232 2078	9am-6pm PST	Mon-Fri
UK	+44 208 068 2023	9am-6pm GMT	Mon-Sat
DE	+49 322 2109 7297	11am-9pm CET	Mon-Sat
FR	+33 17 634 0312	11am-9pm CET	Mon-Sat
IT	+39 069 4803 330	9am-6pm CET	Mon-Sat
ES	+34 93 1786 261	9am-6pm CET	Mon-Sat
AU	+61 2 8310 9897	11am-7pm AEST	Mon-Fri

---



**FAQ** [avantree.com/support/HT5009](https://avantree.com/support/HT5009)

---



**Video Guide** [avantree.com/HT5009/video](https://avantree.com/HT5009/video)

---



**Product Registration** See QR code on the product tag.

Manufacturer:  
Avantronics Limited  
Luohu District, Shenzhen 518000 China  
+ 86 755 8228 5022 support@avantree.com

US Importer:  
Avantree Corporation  
San Jose, California 95119 USA  
+1 800 232 2078 support@avantree.com

UK Importer:  
Avantree Limited  
Watford, WD180 0HQ UK  
+44 20 8068 2023 support@avantree.com



Service in Europe:  
Gizmex GmbH,  
Sternstr. 67, 40479 Dusseldorf, Germany  
+49 322 2109 7297 support@avantree.com



Model No.: BTHT-5009  
Dispose of the packaging and this product in accordance with the latest provisions.  
Z-PKQG-5009-BLK-V13