

Manufacturer:  
Avantronic Limited  
Luohu District, Shenzhen 518000 China  
+86 755 8228 5022 support@avantree.com

US Importer:  
Avantree Corporation  
San Jose, California 95119 USA  
+1 800 232 2078 support@avantree.com

UK Importer:  
Avantree Limited  
Watford, WD180 0HQ UK  
+44 20 8068 2023 support@avantree.com



Servicer in Europe:  
Gizmex GmbH,  
Sternstr. 67, 40479 Dusseldorf, Germany  
+49 322 2109 7297 support@avantree.com



Model No:BTHT-6190  
Dispose of the packaging and this product in accordance with the latest provisions.  
Z-PKQG-HT6190-V11

# Avantree Opera

## QUICK START GUIDE



Model No.: BTHT-6190

# Contents

EN	Quick Start Guide	2
DE	Kurzanleitung	18
FR	Guide de démarrage rapide	34
IT	Guida di avvio rapido	50
ES	Guía de inicio rápido	66

## Video-Anleitung

DE

Sie möchten sich lieber ein Video-Tutorial anschauen? Scannen Sie einfach den QR-Code unten oder gehen Sie auf [avantree.com/opera/video](https://avantree.com/opera/video) für eine Schritt-für-Schritt-Anleitung.



VIDEO-ANLEITUNG

## Persönliche Einrichtungsanleitung



Sie können auch einen persönlichen Einrichtungstermin mit einem unserer Support-Mitarbeitenden über [avantree.com/book-a-call](https://avantree.com/book-a-call) buchen

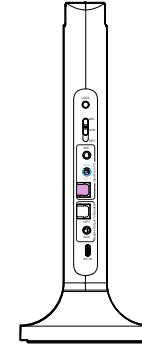
## Packungsinhalt

DE

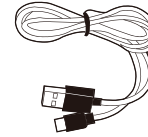
A



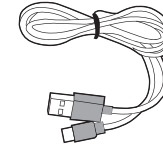
B



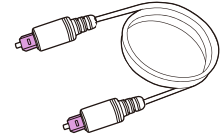
C



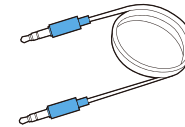
D



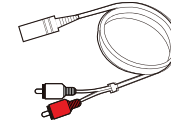
E



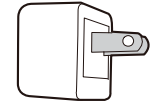
F



G



H



A. Kopfhörer

B. Transmitter / Ladestation

C. Netzkabel für Transmitter

D. USB-C-Ladekabel für Kopfhörer

E. Optisches Audio-Kabel (1,5 m)

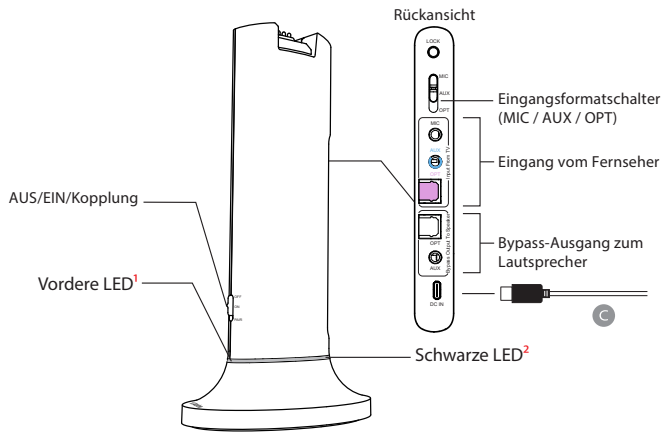
F. AUX 3,5 mm Kabel (1,5 m)

G. AUX 3,5mm auf RCA Adapter (35 cm)

H. USB-Adapter

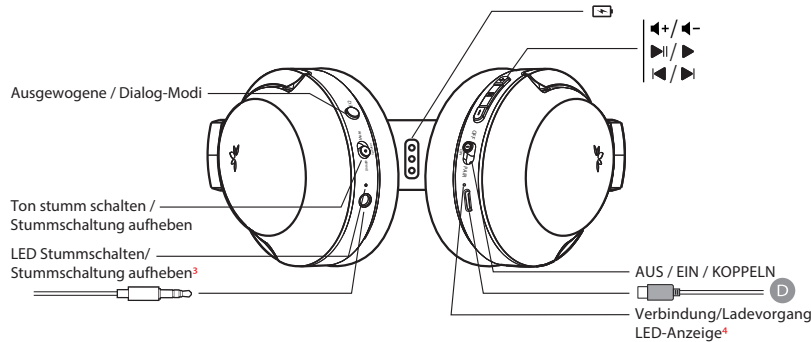
To view and purchase opera accessories, please visit [avantree.com/opera/accessories](https://avantree.com/opera/accessories)

# Product Overview



<sup>1</sup>Blau = verbunden  
 Blinkt rot und blau = Kopplungsmodus  
 Rot = Kopfhörer werden geladen  
 Aus = Ladevorgang abgeschlossen

<sup>2</sup>Durchgehend weiß = gültiges Audiosignal erkannt  
 Blinkend=kein gültiges Audiosignal erkannt; Bitte passen Sie die TV-Audioeinstellungen an



<sup>3</sup>Orange=Die Kopfhörer sind auf stumm geschaltet;  
 Aus=Die Stummschaltung ist aufgehoben

<sup>4</sup>Blau=verbunden  
 Blinkt rot und blau = Kopplungsmodus  
 Rot = lädt  
 Aus = Ladevorgang abgeschlossen

# Tastenfunktionen

## Transmitter

	Wechseln Sie auf die Position „ON / OFF“, um den Transmitter ein- / auszuschalten
	Halten Sie die Position „PAIR“ 5 Sekunden lang gedrückt, um in den Kopplungsmodus zu wechseln
	Wechseln Sie auf den Audioeingang, den Sie verwenden möchten
	10 Sekunden lang gedrückt halten, um die Kopplung Ihrer Kopfhörer mit dem Transmitter zu sperren

## Kopfhörer

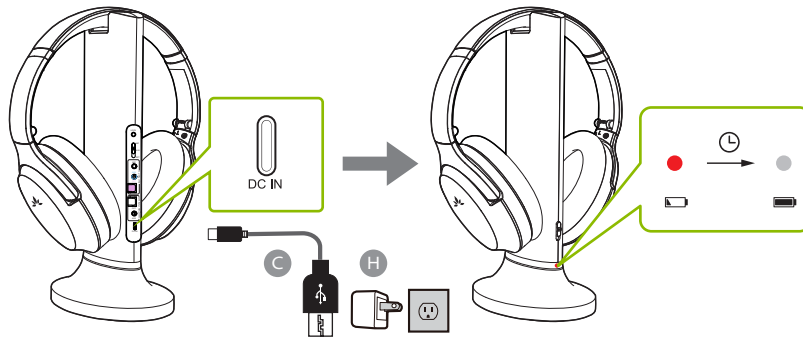
	Wechseln Sie auf die Position "ON / OFF", um die Kopfhörer ein- / auszuschalten
	Halten Sie die Position „PAIR“ 5 Sekunden lang gedrückt, um in den Kopplungsmodus zu wechseln
	Einmal drücken, um die Lautstärke einzustellen
	2 Sekunden lang gedrückt halten, um Titel zu überspringen/ wiederzugeben (bei separater Verwendung mit Handy/Tablet)
	Einmal drücken, um Audio abzuspielen / anzuhalten (bei separater Verwendung mit Handy / Tablet)
	Wenn sich die Kopfhörer nicht automatisch mit dem Sender verbinden, einmal drücken, um eine erneute Verbindung zu aktivieren
	Einmal drücken, um zwischen klarem Ton und ausgewogenem Klang zu wechseln
	Einschalten, um den Ton von den Kopfhörern auf stumm zu schalten/ die Stummschaltung aufzuheben

## Aufladen der Kopfhörer und Einschalten des Transmitters

DE

Setzen Sie die Kopfhörer einfach wieder auf die Ladestation, um sie aufzuladen. Die vordere LED der Ladestation leuchtet während des Ladevorgangs rot und erlischt, sobald der Ladevorgang abgeschlossen ist.

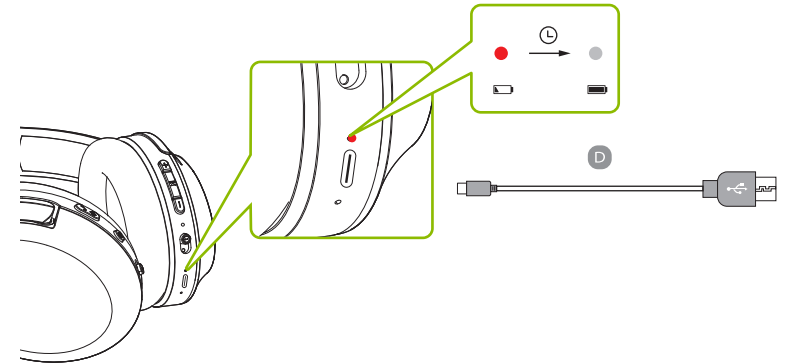
### OPTION 1



Sie können die Kopfhörer auch über ihre Stromanschlüsse mit dem USB-C-Ladekabel (Abbildung D) und einem USB-Adapter aufladen. Ein durchgehend rotes Licht zeigt an, dass der Ladevorgang läuft. Sobald das Licht erlischt, sind Ihre Kopfhörer voll aufgeladen.

DE

### OPTION 2



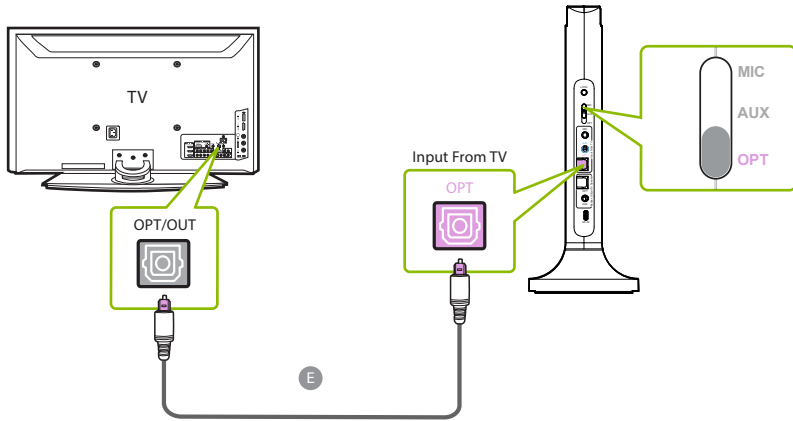
Der Transmitter muss nicht aufgeladen werden. Er muss jedoch über die mitgelieferten Netzkabel (Abbildung C) an eine Stromquelle angeschlossen werden, um zu funktionieren. Schließen Sie den Transmitter entweder an eine Wandsteckdose in der Nähe oder an den USB-Stromanschluss Ihres Fernsehers an.

## Verbindung mit Ihrem Fernseher

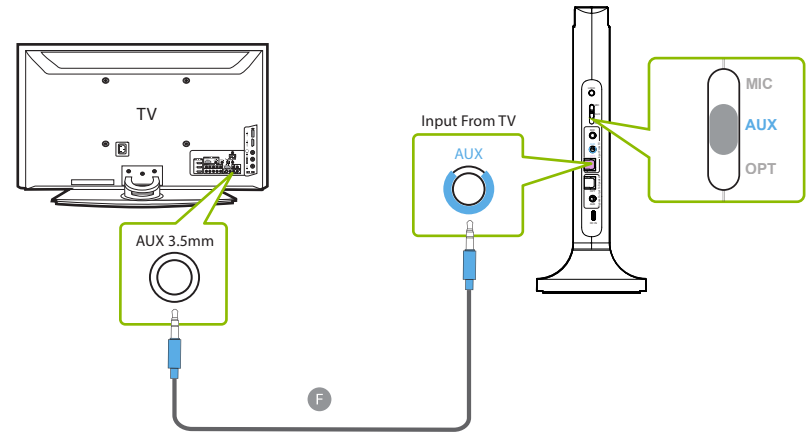
DE

Sobald der Transmitter an die Stromquelle angeschlossen ist, können Sie ihn an die Audioausgänge des Fernsehers anschließen. Sie können dazu eine von 3 verschiedenen Möglichkeiten wählen:

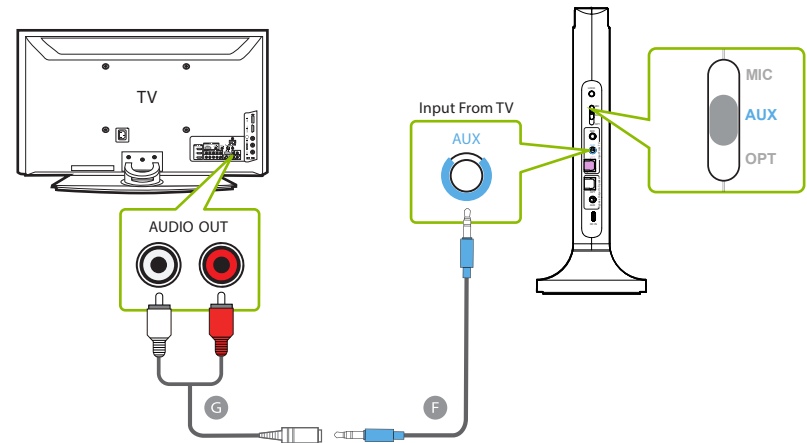
1. Optischer Anschluss (empfohlen) – Stecken Sie das mitgelieferte optische Audiokabel (Abbildung E) in den optischen OUT- oder „OPT / OUT“-Anschluss des Fernsehers und dann das andere Ende in den optischen Anschluss des Transmitters im Bereich „INPUT FROM TV“. Stellen Sie an Ihrem Transmitter den „AUDIO INPUT SELECTOR“ auf die Position „OPT“.



2. 3,5-mm-AUX-Anschluss – Stecken Sie das mitgelieferte 3,5-mm-AUX-Audiokabel (Abbildung F) in den 3,5-mm-AUX-Ausgang des Fernsehers und dann das andere Ende in den 3,5-mm-AUX-Eingang des Transmitters im Abschnitt „INPUT FROM TV“. Stellen Sie an Ihrem Transmitter den „AUDIO INPUT SELECTOR“ auf die Position „AUX“.



3. RCA-Anschluss – Verbinden Sie den mitgelieferten RCA-Adapter (Abbildung G) mit dem 3,5-mm-AUX-Audiokabel (Abbildung F) mit dem AUDIO OUT-Anschluss des Fernsehers und stecken Sie dann das andere Ende in den AUX-3,5-mm-Eingang des Transmitters im Bereich „INPUT FROM TV“. Stellen Sie an Ihrem Transmitter den „AUDIO INPUT SELECTOR“ auf die Position „AUX“.



NUR FÜR OPTISCHE VERBINDUNGEN

## Einstellung Ihres Fernsehers

DE

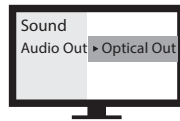
Wenn Sie Ihr Fernsehgerät über den optischen OUT- oder „OPT/OUT“-Anschluss angeschlossen haben, müssen Sie Ihre Fernseheinstellungen konfigurieren, bevor Sie Ton empfangen können.

### SCHRITT 1

Drücken Sie auf der Fernbedienung Ihres Fernsehgeräts die Taste EINSTELLUNGEN und navigieren Sie im Einstellungsmenü zur Registerkarte AUDIO. (Bitte beachten Sie, dass die Menünamen je nach TV-Marke unterschiedlich sein können).

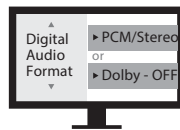
### SCHRITT 2

Gehen Sie zu AUDIO OUTPUT und wählen Sie „OPTICAL OUT / EXTERNE LAUTSPRECHER“. Viele Fernseher tun dies automatisch. Überspringen Sie diesen Schritt nach Bedarf.



### SCHRITT 3

Gehen Sie zurück zur Registerkarte AUDIO in Ihren EINSTELLUNGEN, navigieren Sie dann zu DIGITAL OUTPUT und schalten Sie „PCM / STEREO“ EIN oder „DOLBY“ AUS.



Wenn Sie Probleme haben, diese Einstellungen zu finden, können Sie den QR-Code scannen, der der Marke Ihres Fernsehers entspricht, ODER besuchen Sie [avantree.com/opera/tv-audio-settings](http://avantree.com/opera/tv-audio-settings) für eine genauere Anleitung.



LG



SONY



SAMSUNG

## Verbindung der Kopfhörer

Nachdem Ihr Transmitter eingerichtet ist, müssen Sie nur noch die Kopfhörer anschließen.

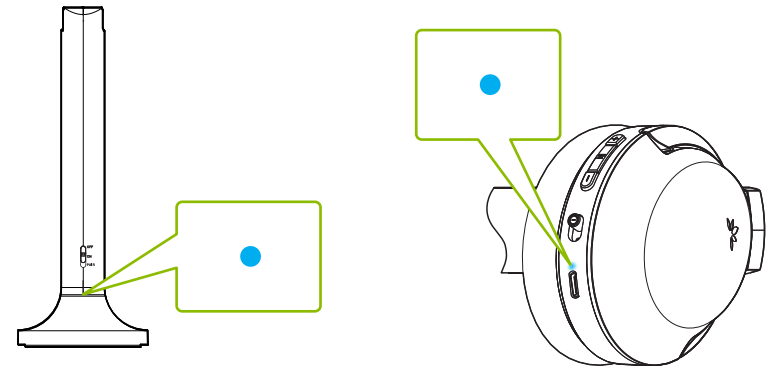
DE

### SCHRITT 1

Schalten Sie zuerst alles ein.

### SCHRITT 2

Transmitter und Kopfhörer verbinden sich automatisch. Sobald die Verbindung hergestellt ist, leuchten die LEDs der Kopfhörer und des Transmitters durchgehend blau.



## Ein weiteres Paar Kopfhörer hinzufügen

DE

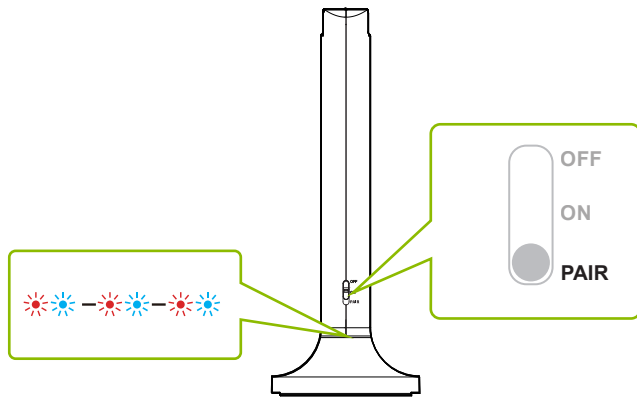
Sie können Ihrem Setup ein zweites Paar Opera-Kopfhörer (Aria 90c) hinzufügen, und gleichzeitig Low Latency beibehalten.

### SCHRITT 1

Stellen Sie sicher, dass Ihre Original-Opera-Kopfhörer und -Transmitter angeschlossen sind.

### SCHRITT 2

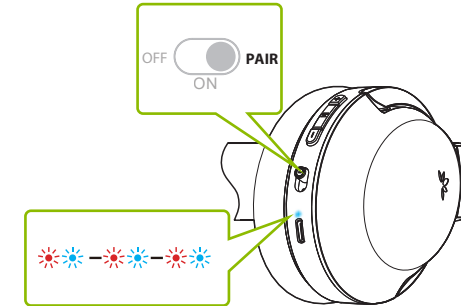
Schieben und halten Sie den Netzschalter an Ihrem Transmitter auf der Position „PAIR“, bis die LED-Anzeige rot und blau blinkt.



### SCHRITT 3

Schalten Sie Ihr zweites Paar Opera-Kopfhörer ein, schieben und halten Sie dann den Netzschalter auf der Position „PAIR“, bis die LED-Anzeige rot und blau blinkt.


DE



### SCHRITT 4

Sobald die Verbindung hergestellt ist, leuchten die LED-Anzeigen der Kopfhörer und des Transmitters durchgehend blau.

### ERNEUTE VERBINDUNG

Für die Verwendung zu einem späteren Zeitpunkt schalten Sie bitte zuerst die Original-Opera-Kopfhörer ein. Sobald diese mit dem Transmitter verbunden ist, können Sie Ihr zweites Paar Opera-Kopfhörer einschalten und einige Sekunden warten. Wenn die Verbindung nicht wiederhergestellt werden kann, drücken Sie einmal auf die  Taste, um die Wiederverbindung zu aktivieren.

Um Aria 90C-Kopfhörer zu kaufen, scannen Sie einfach den QR-Code unten.



[avantree.com/aria-90c](https://avantree.com/aria-90c)



## Nutzung mit Soundbar

DE

Mit der Pass-Through-Funktion können Sie gleichzeitig über die Kopfhörer und eine externe Soundbar / einen Stereo-AVR zuhören.

### SCHRITT 1

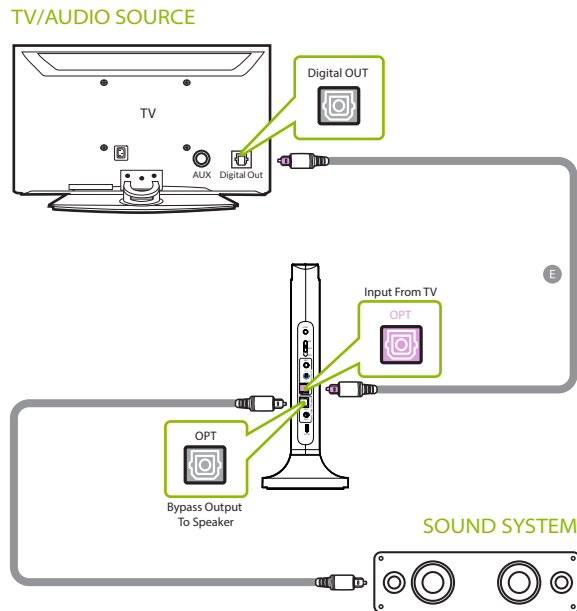
Richten Sie den Transmitter ein und verbinden Sie diesen mit Ihrem Fernseher

### SCHRITT 2

Stecken Sie ein zusätzliches optisches, 3,5-mm-AUX- oder RCA-Audiokabel in den entsprechenden Audioanschluss im Bereich „BYPASS OUTPUT TO SPEAKER“ des Transmitters.

### SCHRITT 3

Stecken Sie das andere Ende in Ihr externes Soundsystem, dann kann es losgehen.



## Spezifikationen Transmitter

Bluetooth-Version	V5.0
Bluetooth Profile	HSP v1.2, HFP v1.7, AVRCP v1.0, A2DP v1.3.1
Unterstützte Audio Codecs	aptX-LL, aptX, FastStream, SBC
Betriebsreichweite	Klasse 1: bis zu 50 m

DE

## Spezifikationen Kopfhörer

Bluetooth-Version	V5.0
Frequenzgang (Hz)	20 Hz – 20 KHz
Bluetooth-Profil	HSP v1.2, HFP v1.6, A2DP v1.4, AVRCP v1.2
Unterstützte Audio-Codecs	FastStream, SBC
Batteriedauer	Bis zu 35 Stunden
Impedanz	32 Ω
Sensibilität	96 dB
Nettogewicht	245 g

## Troubleshooting

DE

Nachfolgend finden Sie einige der häufigsten Fragen, die während der Einrichtung gestellt werden. Eine vollständige FAQ-Liste finden Sie unter [avantree.com/support/opera](https://avantree.com/support/opera) oder kontaktieren Sie [support@avantree.com](mailto:support@avantree.com) direkt für weitere Hilfe.

### Warum bekomme ich keinen Ton, wenn ich Netflix / Prime Video anschau?

Möglicherweise müssen Sie die Audioeinstellungen Ihres Fernsehgeräts ein weiteres Mal ändern, wenn Sie Netflix / Prime Video ansehen. Dies kann daran liegen, dass der Film im Dolby Digital Surround Sound-Format vorliegt oder dass Sie ihn mit einem separaten Streaming-Gerät/einer separaten Kabelbox ansehen. Gehen Sie bei geöffnetem Netflix/Prime Video in die Audioeinstellungen Ihres Fernsehers und vergewissern Sie sich, dass der Audioausgang auf „PCM/STEREO“ und „DOLBY“ ausgeschaltet ist.

### Wie verwende ich die Kopfhörer unabhängig voneinander mit einem anderen Bluetooth-Gerät?

SCHRITT 1: Schalten Sie den Transmitter AUS oder trennen Sie ihn.

SCHRITT 2: Schieben Sie den Ein-/Ausschalter an Ihren Kopfhörern 5 Sekunden lang auf die Position „PAIR“, um in den Kopplungsmodus zu wechseln.

SCHRITT 3: Schalten Sie die Bluetooth-Funktion Ihrer Audioquelle ein und wählen Sie „Avantree AS90C“ aus dem Bluetooth-Menü.

### Ich habe einen Samsung/LG Fernseher. Warum können sich meine Avantree-Kopfhörer nicht wieder mit dem Sender verbinden?

Smart-TVs von Samsung / LG neigen dazu, sich mit allen Bluetooth-Geräten zu koppeln, die sie finden können, wodurch die Avantree-Kopfhörer daran gehindert werden, sich wieder mit ihrem Sender zu verbinden. Versuchen Sie, die folgenden Schritte auszuführen, um dies zu beheben:

**Gerät VERWEIGERN** – Wenn ein Popup auf Ihrem Fernseher erscheint, in dem Sie aufgefordert werden, dem Gerät die Verbindung zum Fernseher zu erlauben oder zu verweigern/blockieren, MÜSSEN Sie die Verbindung des Geräts verweigern/blockieren.

**ENTFERNEN des Geräts** – Wenn Ihr Gerät bereits mit dem Fernseher gekoppelt ist, müssen Sie das Gerät in den Einstellungen Ihres Fernsehers entfernen: EINSTELLUNGEN > ALLGEMEIN > EXTERNER GERÄTE-MANAGER > GERÄTEVERBINDUNGS-MANAGER > GERÄTELISTE > BEARBEITEN > Alle Avantree-Geräte auswählen > LÖSCHEN. Bitte beachten Sie, dass das Routing je nach Marke/Modell Ihres Fernsehers unterschiedlich sein kann.

**Schalten Sie das Fernsehgerät aus** – Schalten Sie Ihr Fernsehgerät physisch aus oder ziehen Sie den Stecker (die Fernbedienung schaltet das Fernsehgerät NICHT aus; sie versetzt es in den Standby-Modus, in dem das Fernsehgerät weiterhin eine Verbindung zu Geräten herstellen kann).

### Weitere Tipps:

Wenn der HDMI ARC-Anschluss Ihres Fernsehers verwendet wird, funktioniert Ihr optischer Audioausgang möglicherweise nicht. Versuchen Sie, den Sender über Cinch / AUX anzuschließen oder HDMI ARC zu trennen.

## Kontaktieren Sie uns



**Ticket-Support** [avantree.com/submit-a-ticket](https://avantree.com/submit-a-ticket)



**Support-E-Mail** [support@avantree.com](mailto:support@avantree.com)



**USA / CA** +1800 232 2078 (US Toll Free, 9am-6pm PST, Mon-Fri)

**UK** +44 20 8068 2023 (9am-6pm, GMT, Mon-Sat)

**DE** +49 32221097297 (11am-9pm, CET, Mon-Sat)

**FR** + 33 176340312 (11am-9pm, CET, Mon-Sat)

**IT** +39 06 9480 3330 (9am-6pm, CET, Mon-Sat)

**ES** + 34 931786261 (9am-6pm, CET, Mon-Sat)

**AU** + 61 2 8310 9897 (11am-7pm, Sydney Time, Mon-Fri)



**Live Chat** [avantree.com](https://avantree.com) (18/h weekday)



**Videos** [avantree.com/opera/video](https://avantree.com/opera/video)



**FAQs** [avantree.com/support/opera](https://avantree.com/support/opera)

DE

## Solución de problemas

A continuación se presentan algunas de las preguntas más comunes que las personas tienen durante la configuración. Puede encontrar una lista completa de preguntas frecuentes en [avantree.com/support/opera](https://avantree.com/support/opera), o póngase en contacto con [support@avantree.com](mailto:support@avantree.com) directamente para obtener asistencia adicional.

### ¿Por qué no obtengo sonido cuando veo Netflix / Prime Video?

Es posible que deba cambiar la configuración de audio de su televisor una vez más cuando vea Netflix / Prime Video. Esto puede deberse a que la película está en formato Dolby Digital Surround Sound, o porque está viendo con un dispositivo de transmisión / decodificador de cable separado. Mientras Netflix / Prime Video esté abierto, vaya a la configuración de audio de su televisor y asegúrese de que la salida de audio esté configurada en "PCM / STEREO" y que "DOLBY" esté APAGADO.

### ¿Cómo utilizo los auriculares de forma independiente con otro dispositivo Bluetooth?

PASO 1: Apague o desenchufe el transmisor.

PASO 2: En sus auriculares, deslice y mantenga presionado el interruptor de encendido a la posición "PAIR" durante 5 segundos para entrar en modo de emparejamiento.

PASO 3: Encienda el Bluetooth de su fuente de audio y seleccione "Avantree AS90C" en el menú Bluetooth.

### Tengo un televisor Samsung / LG. ¿Por qué mis auriculares Avantree no se pueden volver a conectar al transmisor?

Los televisores inteligentes Samsung / LG tienden a emparejarse con cualquier dispositivo Bluetooth que pueda encontrar, lo que impide que los auriculares Avantree se vuelvan a conectar a su transmisor. Intente seguir los pasos a continuación para solucionar este problema:

**DENEGAR el dispositivo:** si aparece una ventana emergente en su televisor que le pide que permita o deniegue/bloquee el dispositivo para conectarse al televisor, DEBE DENEGAR/BLOQUEAR la conexión del dispositivo.

**ELIMINAR el dispositivo:** si su dispositivo ya está emparejado con el televisor, deberá eliminar el dispositivo en la configuración de su televisor: AJUSTES > GENERAL > ADMINISTRADOR DE DISPOSITIVOS EXTERNOS > ADMINISTRADOR DE CONEXIÓN DE DISPOSITIVOS > LISTA DE DISPOSITIVOS > EDITAR > Seleccionar todos los dispositivos Avantree > ELIMINAR. Tenga en cuenta que el enrutamiento puede diferir según la marca o el modelo de su televisor.

**Apague el televisor:** apague físicamente su televisor o tire del enchufe (el control remoto NO apaga el televisor; lo coloca en modo de espera, lo que aún permite que el televisor se conecte a los dispositivos).

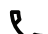
### Otros consejos:

Si el puerto HDMI ARC de su televisor está en uso, es posible que su puerto de salida de audio óptico no funcione. Intente conectar el transmisor a través de RCA/AUX o desconectar el HDMI ARC.

## Contattaci

 **Soporte por ticket** [avantree.com/submit-a-ticket](https://avantree.com/submit-a-ticket)

 **Soporte por correo electrónico** [support@avantree.com](mailto:support@avantree.com)

 **USA / CA** +1800 232 2078 (US Toll Free, 9am-6pm PST, Mon-Fri)

**UK** +44 20 8068 2023 (9am-6pm, GMT, Mon-Sat)

**DE** +49 32221097297 (11am-9pm, CET, Mon-Sat)

**FR** + 33 176340312 (11am-9pm, CET, Mon-Sat)

**IT** +39 06 9480 3330 (9am-6pm, CET, Mon-Sat)

**ES** + 34 931786261 (9am-6pm, CET, Mon-Sat)

**AU** + 61 2 8310 9897 (11am-7pm, Sydney Time, Mon-Fri)

 **Chat en vivo** [avantree.com](https://avantree.com) (18/h weekday)

 **Vídeos** [avantree.com/opera/video](https://avantree.com/opera/video)

 **Preguntas frecuentes** [avantree.com/support/opera](https://avantree.com/support/opera)